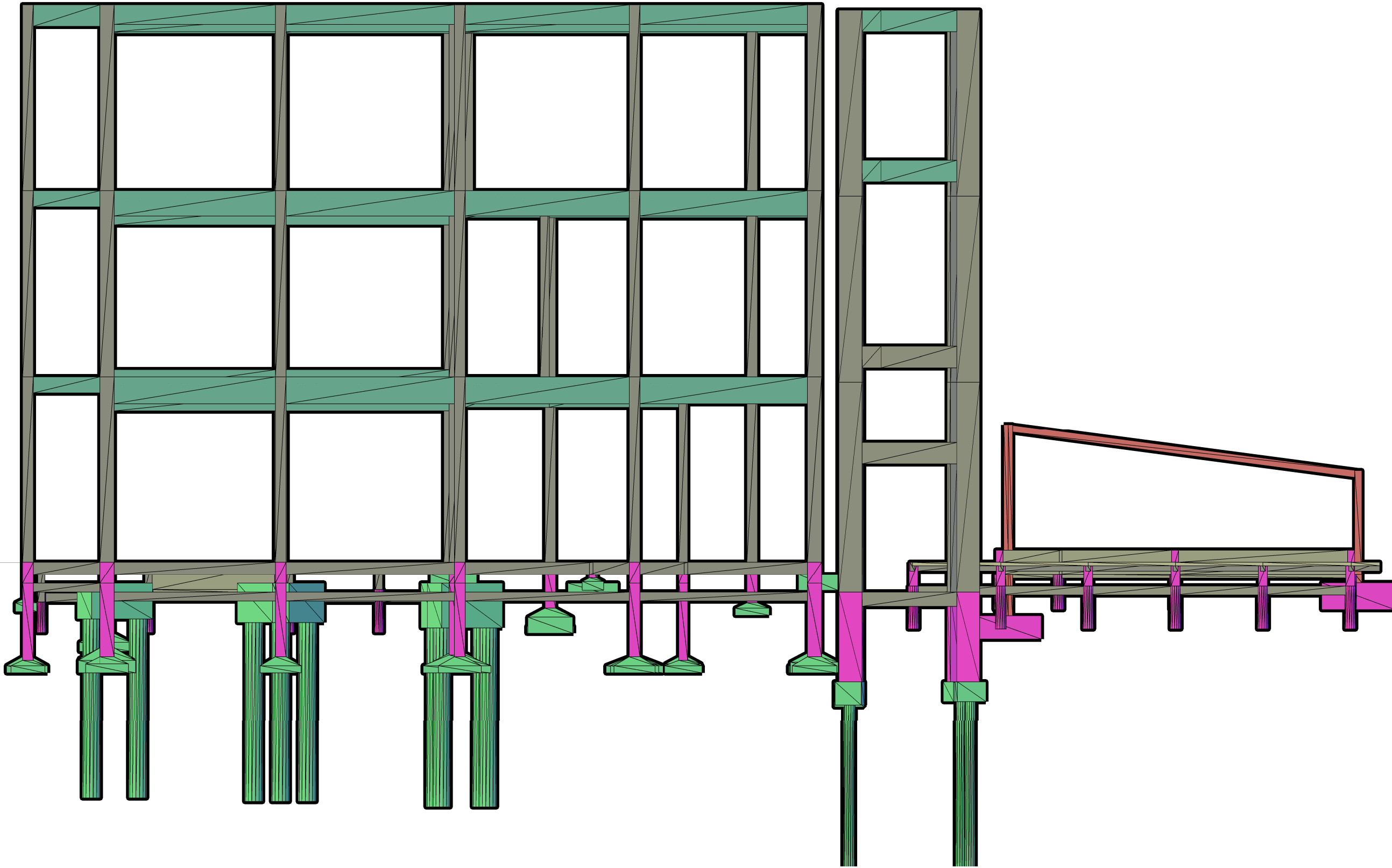
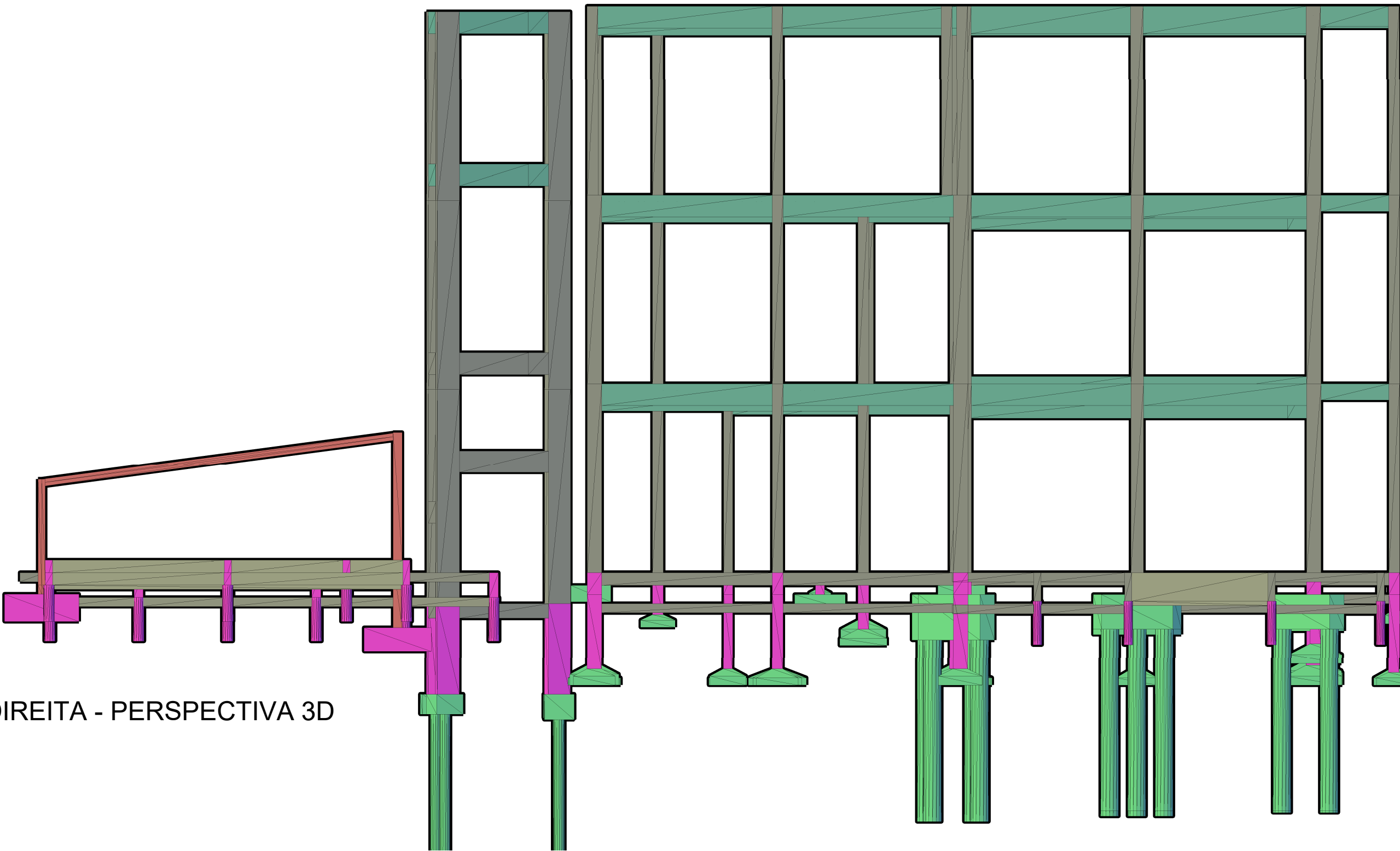


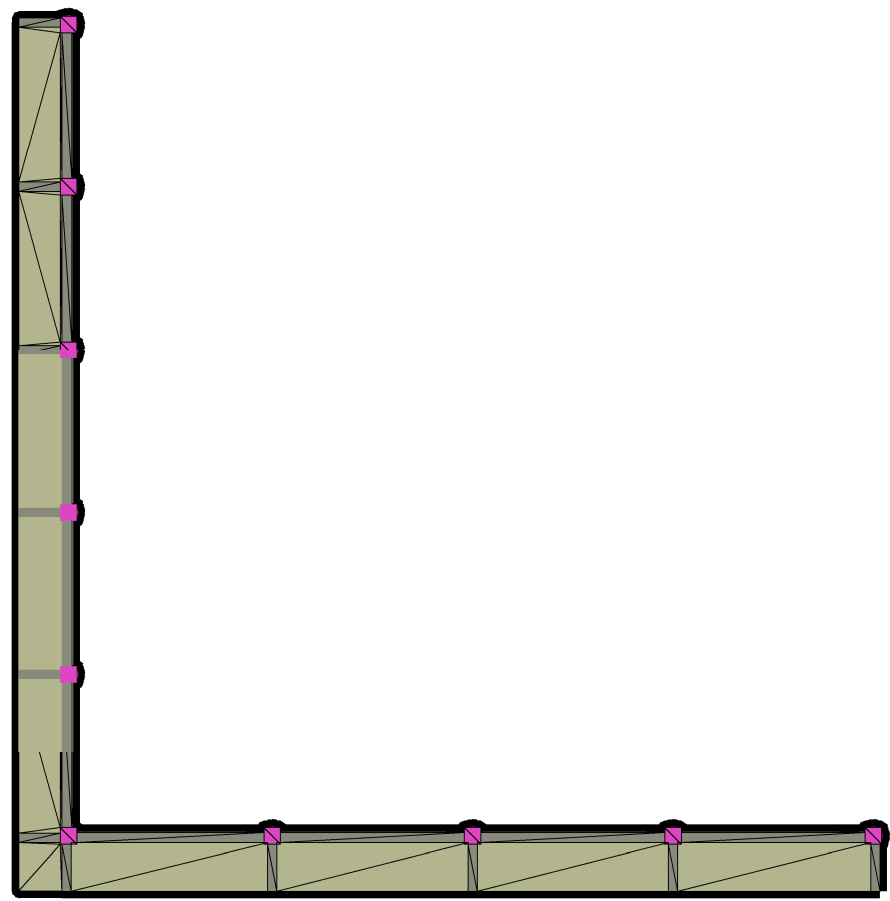
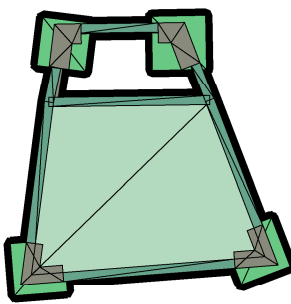
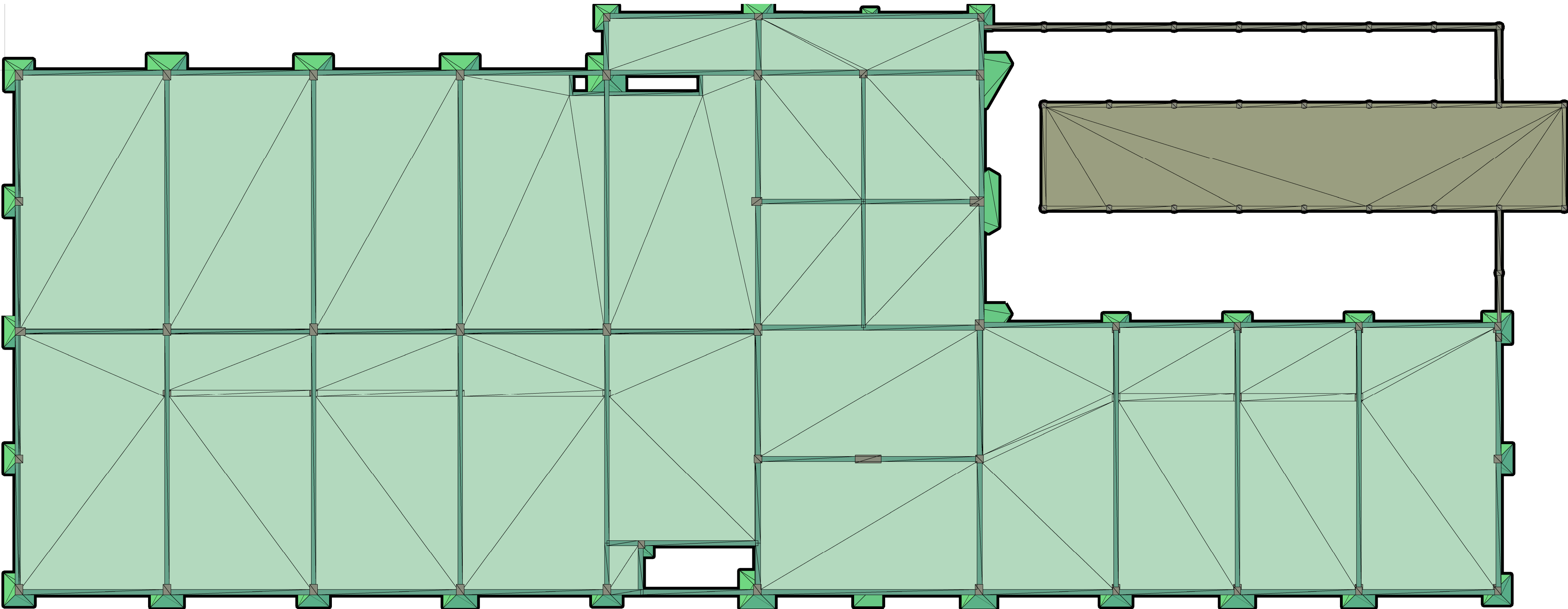
PLANTA FRONTAL - PERSPECTIVA 3D
ESCALA: SEM ESCALA



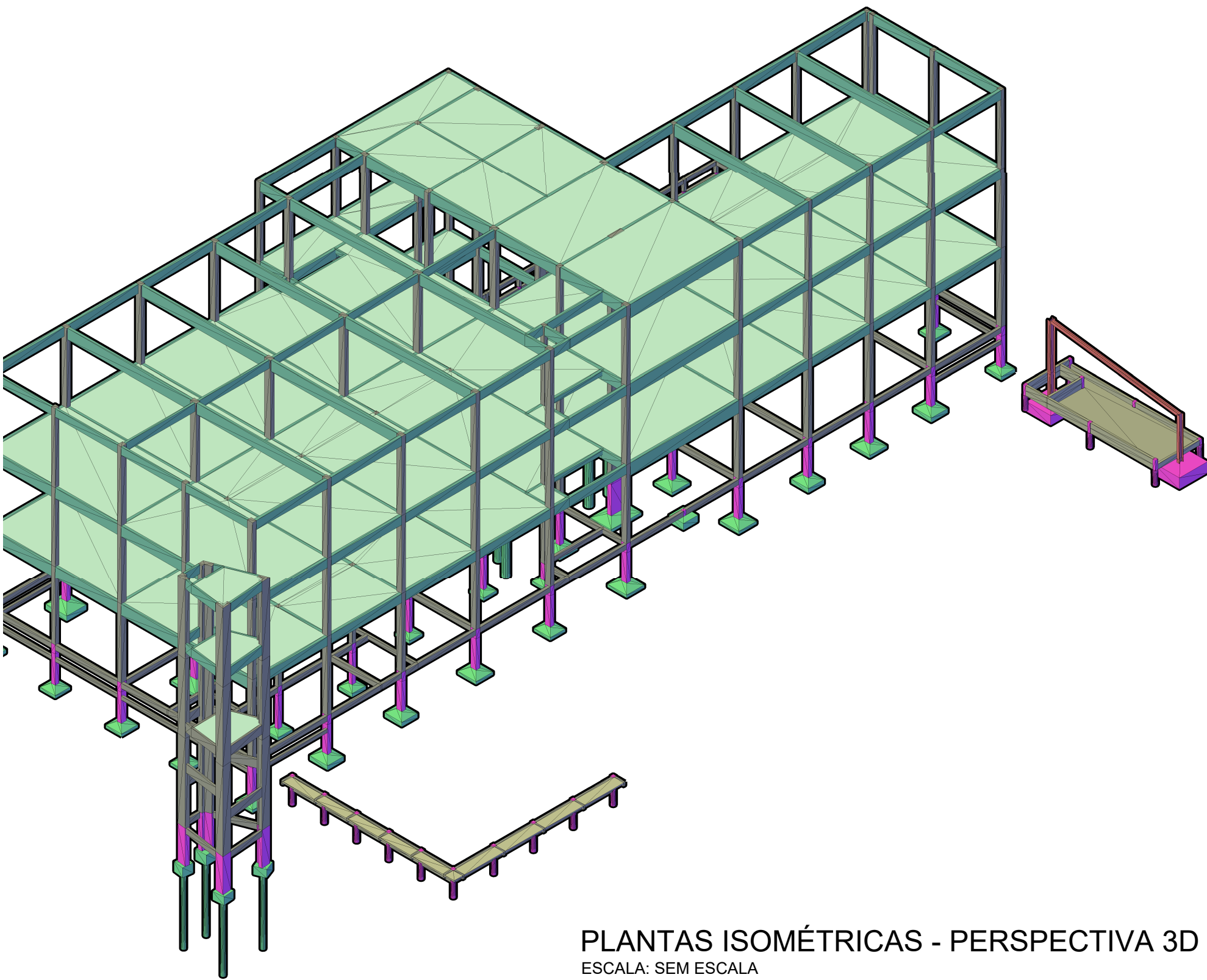
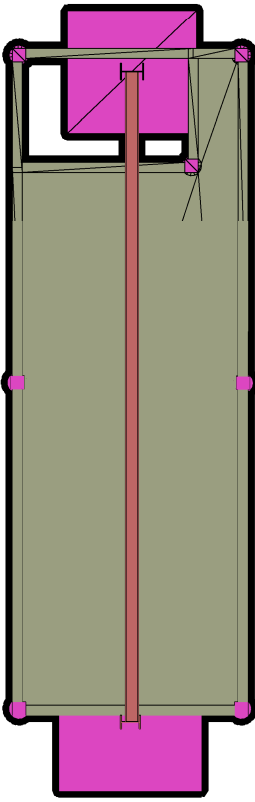
PLANTA LAT. ESQUERDA - PERSPECTIVA 3D
ESCALA: SEM ESCALA



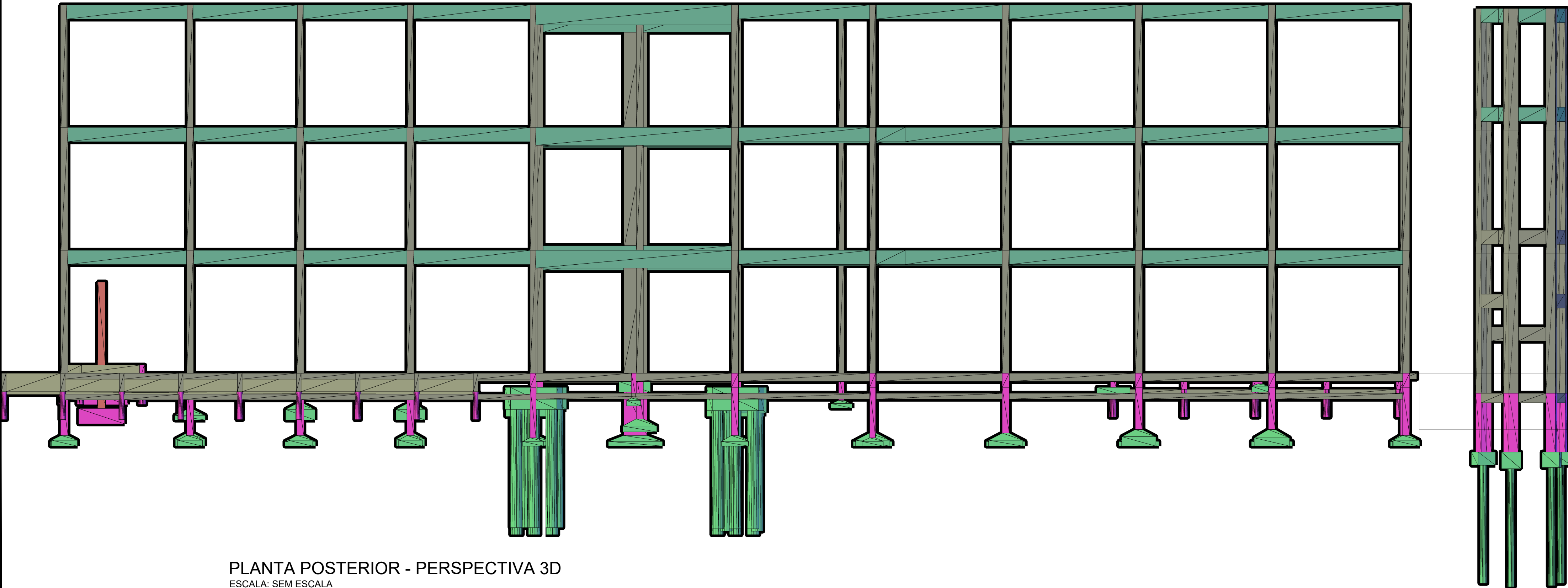
PLANTA LAT. DIREITA - PERSPECTIVA 3D
ESCALA: SEM ESCALA



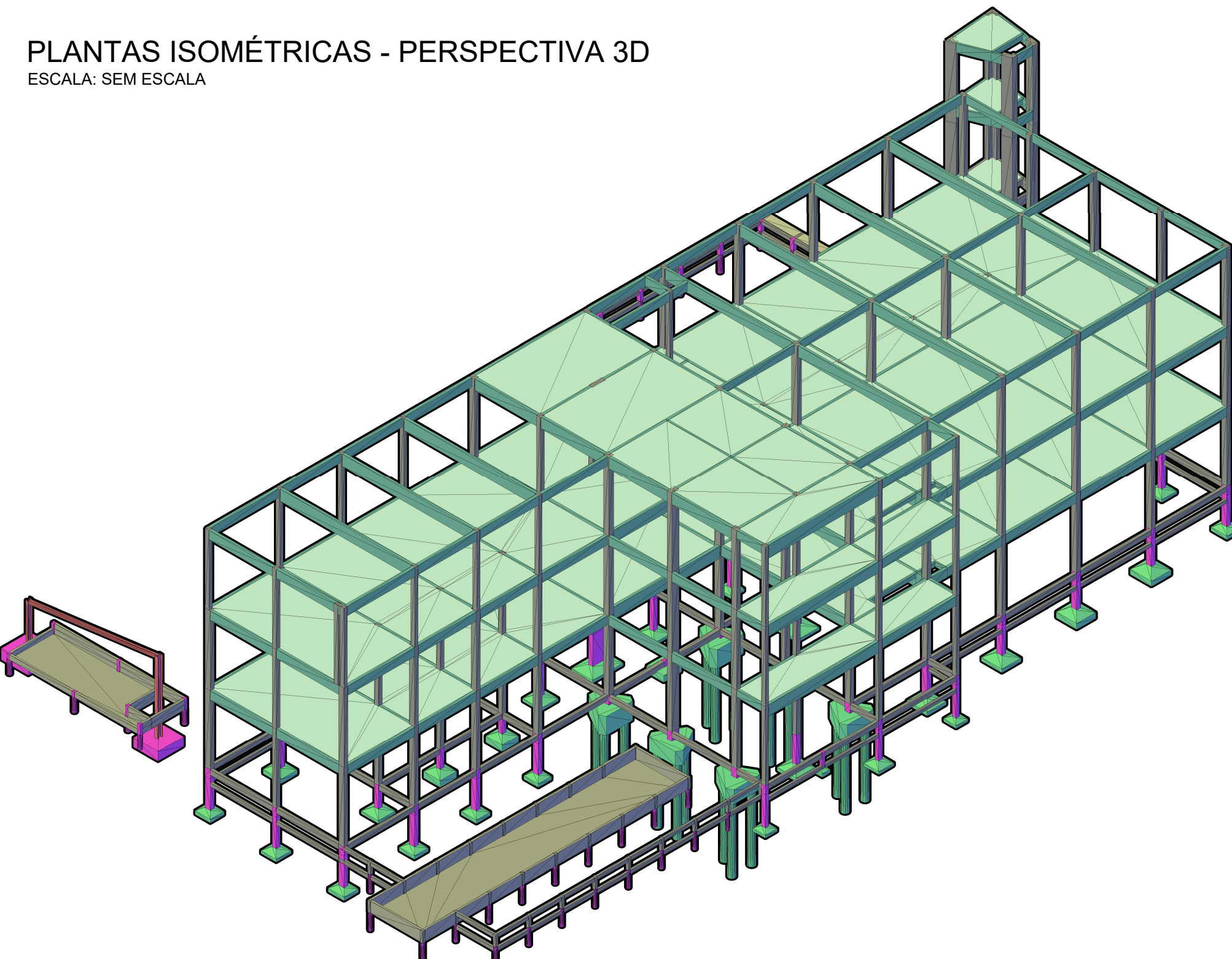
PLANTA BAIXA - PERSPECTIVA 3D
ESCALA: SEM ESCALA






PLANTAS ISOMÉTRICAS - PERSPECTIVA 3D
ESCALA: SEM ESCALA



PLANTA POSTERIOR - PERSPECTIVA 3D
ESCALA: SEM ESCALA



 GOVERNO DO ESTADO DE RONDÔNIA GOVERNO: Marcos José Rocha dos Santos					
 SECRETARIA DE ESTADO DA SEGURANÇA, DEFESA E CIDADANIA-SEDEC					
OBJETO: CORPO DE BOMBEIROS MILITAR DE RONDÔNIA PROJ. ESTRUTURAL COMANDO GERAL DO CBMRO					
ENDEREÇO: AVENIDA GOVERNADOR JORGE TEIXEIRA S/Nº - INDUSTRIAL - PORTO VELHO - RO	LOCAL: PORTO VELHO - RO				
PROCESSO: 0004.014091/2024-14	DATA: 05/05/2025				
SECTOR: XX	QUADRA: XX				
LEGENDAS: XX	LOTE: XX				
CONTÉUDO: PLANTAS ESTRUTURAS, PREDIO	ESCALA: DESENHO				
MODELAGEM E PERSPECTIVAS 3D	INDICADA: EDUARDO HERRMANN - 1º SGT BM				
SUPERVISÃO DE PROJETOS	PROJETO: ESTRUTURAL				
ISLÂNDIO DANTAS CHAVES - ENG. ELETRICISTA	ETAPA DE PROJETO: BÁSICO				
CREA 18.842/D-RO	PRANCHA: 45				
AUTORIA DO PROJETO					
HALEX ALBUQUERQUE					
CREA 81550-RO	Observação:				
RESPONSÁVEL TÉCNICO PELA OBRA	REV. MODIFICAÇÃO DATA PROJETISTA CADISTA APROVADO				
	01				
	02				
	03				
ESPAÇO PARA PREFEITURA E C.R.E.A.					